

Elly-Heuss-Kulturcafé

★ *Enjoy the Difference* ★



Stellenausschreibung

Unser Kulturcaféteam benötigt dringend Unterstützung!!!
Wir suchen **engagierte** und **zuverlässige Schüler/-innen**
für folgende Bereiche/Stellen:

- ▶ im Cafébetrieb: **Koch/Köchin, Bewirtung, Verkauf, Einkauf und Raumgestaltung**
- ▶ in der Verwaltung: **Marketing, Finanzen, Personal- und Eventmanagement**

Drei Gründe warum du dich bei uns bewerben solltest:

1. Du kannst dir Kenntnisse über deinen zukünftigen Beruf aneignen.
2. Du bekommst am Ende des Schuljahres ein Zertifikat, das du deinen Bewerbungsunterlagen beifügen kannst.
3. Die Arbeit bei uns macht Spaß und wir unternehmen zusammen etwas wie z.B. Eisessen, Ausflüge, usw.

Du möchtest im Team
des **Elly-Heuss-Kulturcafés** mitarbeiten?
Dann bewirb dich bis zum

2. Oktober 2020

mit beiliegendem Formular (Kl. 5-10).

*Deine Bewerbung kannst Du im Lehrerzimmer ins Postfach
des Elly-Heuss-Kulturcafés legen lassen.*

Elly-Heuss-Kulturcafé

Stellenausschreibung



Unser Kulturcaféteam benötigt Unterstützung
im **Café-Betrieb!**

Wir suchen **engagierte und zuverlässige Schüler/-innen als**

► Koch/Köchin

Deine Aufgaben sind ...

- Kochen, Backen, und Crêpes machen
- die Hygienevorschriften beachten!
- den Kühlschrank **IMMER** zu schließen!!!!
- deinen Arbeitsplatz sauber zu hinterlassen

Deine Voraussetzungen sind ...

- Kochen und backen können
- evt. Crêpes machen
- Zuhören zu können!
- Pünktlichkeit und zu allen Mitarbeitertreffen zu erscheinen!!



Du möchtest im Team des **Elly-Heuss-Kulturcafés**
mitarbeiten? Dann bewirb dich bis zum

2. Oktober 2020

mit beiliegendem Formular (Kl. 5-10).

*Deine Bewerbung kannst Du im Lehrerzimmer ins Postfach
des Elly-Heuss-Kulturcafés legen lassen.*

Elly-Heuss-Kulturcafé

Stellenausschreibung



Unser Kulturcaféteam benötigt Unterstützung
im **Café-Betrieb!**

Wir suchen **engagierte und zuverlässige Schüler/-innen** für

► den **Verkauf** und die **Bewirtung**

Deine Aufgaben sind ...

- Das Ausgeben von Waren und Einsammeln von Pfandwaren.
- Bei Veranstaltungen die Bewirtung zu übernehmen.
- Auf die Haltbarkeit achten!!!
- Die Hygienevorschriften beachten!
- Die Kasse und das Kassenbuch führen.
- Die Abrechnung machen.
- Zu allen Mitarbeitertreffen zu erscheinen!



Deine Voraussetzungen sind ...

- Zu allen Gästen höflich sein!
- Nicht schüchtern sein!
- Zuhören können!
- Ehrlichkeit!!!
- Pünktlichkeit!
- Mit Geldmitteln umgehen können.



Du möchtest im Team des **Elly-Heuss-Kulturcafés**
mitarbeiten? Dann bewirb dich bis zum

2. Oktober 2020

mit beiliegendem Formular (Kl. 5-10).

*Deine Bewerbung kannst Du im Lehrerzimmer ins Postfach
des Elly-Heuss-Kulturcafés legen lassen.*

Elly-Heuss-Kulturcafé

Stellenausschreibung



*Unser Kulturcaféteam benötigt Unterstützung
im **Café-Betrieb!***

*Wir suchen **engagierte und zuverlässige Schüler/-innen** für*

► die Raumgestaltung

Deine Aufgaben sind ...

- für verschiedene Events den Raum zu gestalten
- Ideen & Inspirationen für die Raumgestaltung
- Raumgestaltung an sich (nach Jahreszeiten)
- den Raum ordentlich, hygienisch & sauber halten
- Material für die Raumgestaltung besorgen

Deine Voraussetzungen sind ...

- Kreativität
- Teamfähig sein
- auf Kompromisse eingehen können
- Ordentlichkeit
- Bei allen treffen des Schülercafés pünktlich erscheinen!!!



Du möchtest im Team
des **Elly-Heuss-Kulturcafés** mitarbeiten?
Dann bewirb dich bis zum

2. Oktober 2020

mit beiliegendem Formular (Kl. 5-10).

*Deine Bewerbung kannst Du im Lehrerzimmer ins Postfach
des Elly-Heuss-Kulturcafés legen lassen.*

Elly-Heuss-Kulturcafé

Stellenausschreibung



Unser Kulturcaféteam benötigt Unterstützung
in der **Eventabteilung!**

Wir suchen **engagierte und zuverlässige Schüler/Innen** als

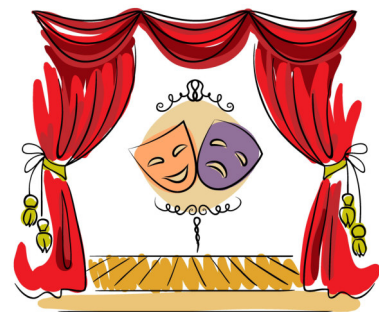
► Eventmanager/in

Deine Aufgaben sind ...

- die Entwicklung von Ideen für kulturelle Veranstaltungen
- die Organisation von kulturellen Veranstaltungen
- die Durchführung von kulturellen Veranstaltungen
- mit unseren Kooperationspartnern zusammen zu arbeiten

Deine Voraussetzungen sind ...

- du planst und organisierst gerne Veranstaltungen für andere
- dein Interesse an z.B. Musik, Tanz, Ballett, Theater, Musical, Museen, Lesungen, Stadtführungen, Gesellschaftsspiele, Bücher, ...
- dein Ideenreichtum
- Pünktlichkeit und zu allen Mitarbeitertreffen zu erscheinen!



Du möchtest im Team
des **Elly-Heuss-Cafés** mitarbeiten?
Dann bewirb dich bis zum

2. Oktober 2020

mit beiliegendem Formular (Kl. 5-10).

*Deine Bewerbung kannst Du im Lehrerzimmer ins Postfach
des Elly-Heuss-Kulturcafés legen lassen.*

Elly-Heuss-Kulturcafé

Stellenausschreibung



*Unser Kulturcaféteam benötigt Unterstützung
im **Café-Betrieb!***

*Wir suchen **engagierte und zuverlässige Schüler/Innen** für*

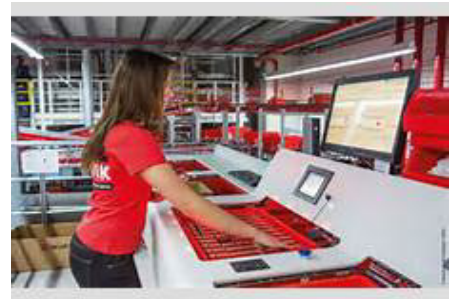
► den **Einkauf**

Deine Aufgaben sind...

- Zählen der vorhandenen Produkte
- Einkauf und zählen der eingekauften Waren
- Eingekaufte Waren ins Kulturcafé bringen
- Einräumen der eingekauften Produkte
- den Bestand der Waren zu kennen
- Dokumentieren der Ergebnisse

Deine Voraussetzungen sind...

- Zuverlässigkeit
- Gewissenhaftigkeit
- rechnerische Fähigkeiten
- respektvolles und höfliches auftreten
- Pünktlichkeit und Kontaktfreudigkeit



Du möchtest im Team
des **Elly-Heuss-Kulturcafés** mitarbeiten?

Dann bewirb dich bis zum

2. Oktober 2020

mit beiliegendem Formular (Kl. 5-10).

*Deine Bewerbung kannst Du im Lehrerzimmer ins Postfach
des Elly-Heuss-Kulturcafés legen lassen.*

Elly-Heuss-Kulturcafé

Stellenausschreibung



Unser Kulturcaféteam benötigt Unterstützung
in der **Verwaltung!**

Wir suchen **engagierte und zuverlässige Schüler/Innen** für

► die **Finanzen**

Deine Aufgaben sind ...

- die Kassenprüfung und die Führung des Kassenbuchs
- die Einzahlung der Einnahmen bei unserem zuständigen Kreditinstitut
- die Anweisung von Überweisungen und die fristgerechte Bezahlung von Rechnungen
- das Ermitteln des Gewinns

Deine Voraussetzungen sind ...

- du bist sehr gewissenhaft
- absolute Genauigkeit zeichnet dich aus
- respektvolles und höfliches Auftreten
- du rechnest gerne und kannst gut mit Zahlen umgehen
- gute PC-Kenntnisse z.B. im Umgang mit Excel-Tabellen
- Pünktlichkeit und zu allen Mitarbeitertreffen zu erscheinen!



Du möchtest im Team
des **Elly-Heuss-Kulturcafés** mitarbeiten?
Dann bewirb dich bis zum

2. Oktober 2020

mit beiliegendem Formular (Kl. 5-10).

*Deine Bewerbung kannst Du im Lehrerzimmer ins Postfach
des Elly-Heuss-Kulturcafés legen lassen.*

Elly-Heuss-Kulturcafé

Stellenausschreibung



Unser Kulturcaféteam benötigt Unterstützung
in der **Verwaltung!**

Wir suchen **engagierte und zuverlässige Schüler/Innen** für

► das Marketing

Deine Aufgaben sind ...

- das Entwickeln von Werbe- und Verkaufsstrategien
- das Umsetzen von Werbe- und Verkaufsstrategien
- das Erstellen von Werbematerial (Plakate, Flyer, ...)
- Öffentlichkeitsarbeit



Deine Voraussetzungen sind ...

- dein Ideenreichtum und deine Kreativität
- du gestaltest gerne etwas auf einem Plakat oder am PC
- PC-Kenntnisse
- du kannst etwas gut in Worte fassen

Du möchtest im Team
des **Elly-Heuss-Kulturcafés** mitarbeiten?
Dann bewirb dich bis zum

2. Oktober 2020

mit beiliegendem Formular (Kl. 5-10).

*Deine Bewerbung kannst Du im Lehrerzimmer ins Postfach
des Elly-Heuss-Kulturcafés legen lassen.*

Elly-Heuss-Kulturcafé

Stellenausschreibung



Unser Kulturcaféteam benötigt Unterstützung
in der **Verwaltung!**

Wir suchen **engagierte und zuverlässige Schüler/Innen** für

► das **Personalmanagement**

Deine Aufgaben sind ...

- das Ermitteln des Stellenbedarfs
- das Anfertigen von Stellenausschreibungen am PC
- das Anfertigen der Arbeitsverträge am PC
- das Sammeln der Arbeitszeitlisten der Mitarbeiter



Deine Voraussetzungen sind ...

- PC-Kenntnisse
- Kenntnisse im Anfertigen von Word-Dokumenten
- du gestaltest gerne ein Word-Dokument
- du kannst etwas gut in Worte fassen
- Pünktlichkeit und zu allen Mitarbeitertreffen zu erscheinen!

Du möchtest im Team
des **Elly-Heuss-Kulturcafés** mitarbeiten?
Dann bewirb dich bis zum

2. Oktober 2020

mit beiliegendem Formular (Kl. 5-10).

*Deine Bewerbung kannst Du im Lehrerzimmer ins Postfach
des Elly-Heuss-Kulturcafés legen lassen.*